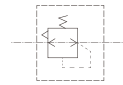


EIR系列 减压阀



产品特点

- 调压可靠压力稳定;
- 安装方便;
- 2000/3000/4000/5000系列可选择;
- 接管口径 1/8" 1/4" 3/8" 1/2" 3/4" 1".



规格

型号	EIR2000	EIR3000	EIR4000	EIR5000
保证耐压力(MPa)			1.5	
最高使用压力(MPa)			1.0	
调压压力范围(MPa)		0.05~0.9		
工作温度(°C)		5-60		
阀型		带溢流型		

型号	规格	
	额定流量	接管口径
EIR2000-01	1178	1/8
EIR2000-02	1200	1/4
EIR3000-02	2112	1/4
EIR3000-03	2212	3/8
EIR4000-03	5020	3/8
EIR4000-04	5312	1/2
EIR5000-06	6400	3/4
EIR5000-10	6600	1

* 以上信息基于8.0Bar的供应压力和6.3Bar的设定压力

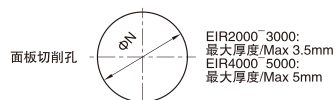
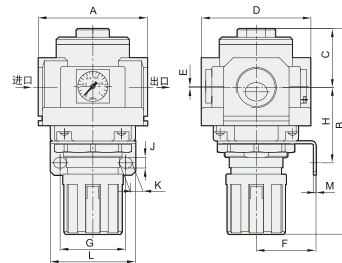
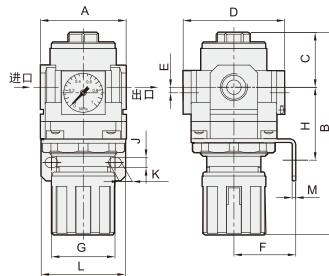
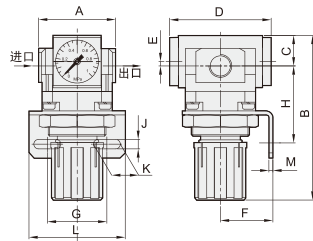
* 接管口径有NPT,PT可供选择

外形尺寸图

EIR2000

EIR3000-EIR4000

EIR5000



型号	接管口径	A	B	C	D	E	F	G	H	J	K	L	M	N
EIR2000	1/8"-1/4"	40	95	17	55	1.3	30.5	33.5	44	5.4	15	55	2	33
EIR3000	1/4"-3/8"	53	127.5	34.5	64	3	39	40	46	6.5	8	53	2	42
EIR4000	1/2"	70	149.5	37.5	81	4	48	53.5	54.5	8.5	10.5	70	2	52
EIR5000	3/4"-1"	90	168	49	90	0.5	48	53.5	62	8.5	10.5	70	2	52