

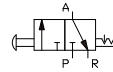
R系列 手拉阀



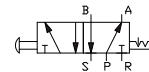
◎ 产品特性

- 手动控制结构，不受外部能源供应限制；
- 多种规格选择，满足不同应用场景需求；
- 结构紧凑，节省空间，安装便捷；
- 工作压力: 0~0.8MPa;
- 工作温度: -5~+80℃。

手拉阀
(两位三通)



手拉阀
(两位五通)



◎ 订货举例

系列代码及工作位置和通口	阀体大小	功能代号	接管口径	牙型代码
3R: 两位三通 4R: 两位五通	1: 1系列 2: 2系列 3: 3系列 4: 4系列	10: 双位置	06: 1/8" (1、2系列可选) 08: 1/4" (2、3系列可选) 10: 3/8" (仅3系列可选) 15: 1/2" (仅4系列可选)	空白: G P: PT T: NPT

订货举例: R系列手拉阀，两位三通，3系列阀体，接管口径为 1/4，G牙，其 ERP 编码为 3R310-08。

◎ 规格

型号	R系列手拉阀
工作介质	经40 μm滤芯过滤的干燥压缩空气
动作型式	外部控制
润滑	不需要
工作压力(MPa)	0~0.8
最大耐压力(MPa)	1.2
工作温度(℃)	-20~70

1

气动控制元件

2

流体控制元件

3

电气控制元件

4

气动执行元件

5

气源处理元件

6

真空元件

7

洁净元件

8

高真空元件

9

气动辅助元件