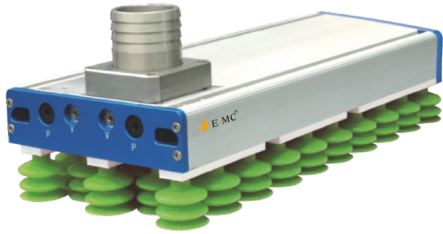


## EGP200-S-E 吸盘吸具(外置真空源)



### 产品特点

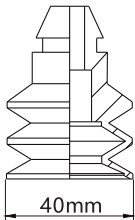
- 适合不同行业特征的产品抓取，可以满足抓取多种规格的产品；
- 可灵活选型标准型吸具或设计定制型吸具，且不同尺寸吸具可自由组合联动使用；
- 选配自闭阀技术，可解决吸附真空泄漏程度大，表面凹凸不平，尺寸大小不一几何形状不定的工件；
- 真空源可外接真空产生装置，因此特别适合与电驱动的真空产生装置(鼓风机或真空泵)配套使用；
- 采用模块化设计，易于维护；
- 预留接口，可直接在吸具上附加功能组件，以优化工序、环保节能；
- 本体采用材质为铝合金、工程塑料、碳纤维复合材料，有强度高重量轻的特点；
- 安装方式简便，自带有T型可移安装滑块，可供固定吸具以及安装使用或装配传感器；
- 橡胶密封垫配件可快速更换。

### 订货举例

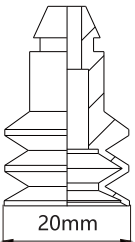
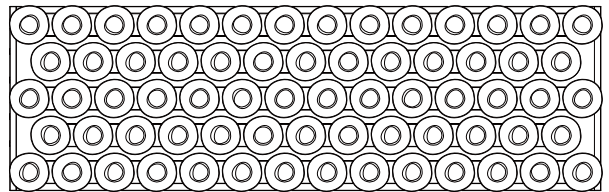
产品系列	吸具宽度	吸具长度		阀体技术	吸孔类型	吸盘直径类型	真空源
EGP:真空吸具	200:200mm	273:273mm	828:828mm	V:自闭阀	5: 五排嵌入式模块	S40: 吸盘直径40	E:外接真空产生装置的连接端口
		458:458mm	920:920mm	L:流量阀	9: 九排嵌入式模块	S20: 吸盘直径20	
		550:550mm	1012:1012mm	S:高速阀			
		643:643mm	1243:1243mm				
		735:735mm	1428:1428mm				

**订货举例:** EGP真空吸具，吸具宽度200mm，吸具长度458mm，自闭阀，五排嵌入式模块，吸盘直径40，外接真空产生装置的连接端口  
其订购码为：EGP200-458V-5S40-E

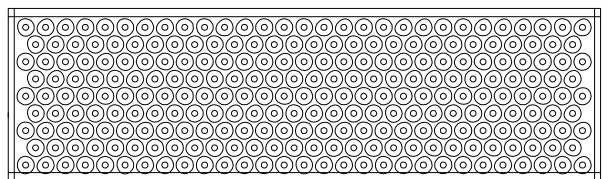
### 吸盘配件型号代码



吸盘配件 订购型号: S40  
吸盘直径40MM  
吸具使用中排数为5排  
吸孔类型:5



吸盘配件 订购型号: S20  
吸盘直径20MM  
吸具使用中排数为9排  
吸孔类型:9



1

气动控制元件

2

流体控制元件

3

电气控制元件

4

气动执行元件

5

气源处理元件

6

真空元件

7

洁净元件

8

高真空元件

9

气动辅助元件

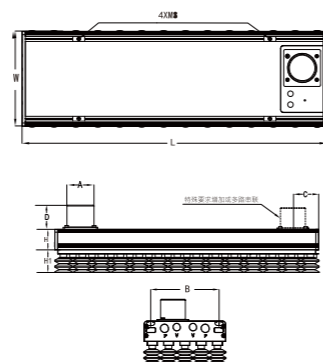
## 性能参数

型号	吸孔类型	吸盘类型	进气压力Mpa	吸盘数量	耗气量L/Min	真空度kPa	真空流量L/Min	吸取力N(-60KPA)	重量kg
EGP200-273V-5S40-E	5	S40	0.4-0.6	28	100	-40	350	418	3.3
EGP200-458V-5S40-E	5	S40	0.4-0.6	48	300	-40	1050	716	4.4
EGP200-550V-5S40-E	5	S40	0.4-0.6	58	400	-40	1400	866	5
EGP200-643V-5S40-E	5	S40	0.4-0.6	68	400	-40	1400	1015	5.5
EGP200-735V-5S40-E	5	S40	0.4-0.6	78	400	-40	1400	1164	6.1
EGP200-828V-5S40-E	5	S40	0.4-0.6	88	400	-40	1400	1313	6.7
EGP200-920V-5S40-E	5	S40	0.4-0.6	98	500	-40	1750	1462	7.2
EGP200-1012V-5S40-E	5	S40	0.4-0.6	108	500	-40	1750	1612	7.7
EGP200-1243V-5S40-E	5	S40	0.4-0.6	133	600	-40	2100	1985	9.1
EGP200-1428V-5S40-E	5	S40	0.4-0.6	153	600	-40	2100	2283	10.2
EGP200-273V-9S20-E	9	S20	0.4-0.6	95	200	-40	700	475	3.3
EGP200-458V-9S20-E	9	S20	0.4-0.6	167	300	-40	1050	835	4.4
EGP200-550V-9S20-E	9	S20	0.4-0.6	203	400	-40	1400	1015	5
EGP200-643V-9S20-E	9	S20	0.4-0.6	239	400	-40	1400	1195	5.5
EGP200-735V-9S20-E	9	S20	0.4-0.6	275	500	-40	1750	1375	6.1
EGP200-828V-9S20-E	9	S20	0.4-0.6	311	600	-40	2100	1555	6.7
EGP200-920V-9S20-E	9	S20	0.4-0.6	347	600	-40	2100	1735	7.2
EGP200-1012V-9S20-E	9	S20	0.4-0.6	383	600	-40	2100	1915	7.7
EGP200-1243V-9S20-E	9	S20	0.4-0.6	473	800	-40	2800	2365	9.1
EGP200-1428V-9S20-E	9	S20	0.4-0.6	545	800	-40	2800	2725	10.2

## 外形尺寸图

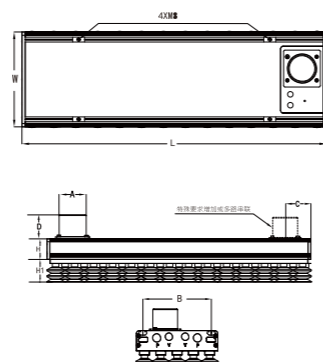
尺寸: [mm]

型号	A	B	C	D	L	W	H	H1
EGP200-273V-5S40-E	60 (32)	168	69	54	273	200	105	55
EGP200-458V-5S40-E	60(32)	168	69	54	458	200	105	55
EGP200-550V-5S40-E	60 (32)	168	69	54	550	200	105	55
EGP200-643V-5S40-E	60 (32)	168	69	54	643	200	105	55
EGP200-735V-5S40-E	60(32)	168	69	54	735	200	105	55
EGP200-828V-5S40-E	60 (32)	168	69	54	828	200	105	55
EGP200-920V-5S40-E	60 (32)	168	69	54	920	200	105	55
EGP200-1012V-5S40-E	60 (32)	168	69	54	1012	200	105	55
EGP200-1243V-5S40-E	60 (32)	168	69	54	1243	200	105	55
EGP200-1428V-5S40-E	60 (32)	168	69	54	1428	200	105	55



尺寸: [mm]

型号	A	B	C	D	L	w	H	H1
EGP200-273V-9S20-E	60 (32)	168	69	54	273	200	105	55
EGP200-458V-9S20-E	60(32)	168	69	54	458	200	105	55
EGP200-550V-9S20-E	60 (32)	168	69	54	550	200	105	55
EGP200-643V-9S20-E	60 (32)	168	69	54	643	200	105	55
EGP200-735V-9S20-E	60(32)	168	69	54	735	200	105	55
EGP200-828V-9S20-E	60 (32)	168	69	54	828	200	105	55
EGP200-920V-9S20-E	60 (32)	168	69	54	920	200	105	55
EGP200-1012V-9S20-E	60 (32)	168	69	54	1012	200	105	55
EGP200-1243V-9S20-E	60 (32)	168	69	54	1243	200	105	55
EGP200-1428V-9S20-E	60 (32)	168	69	54	1428	200	105	55



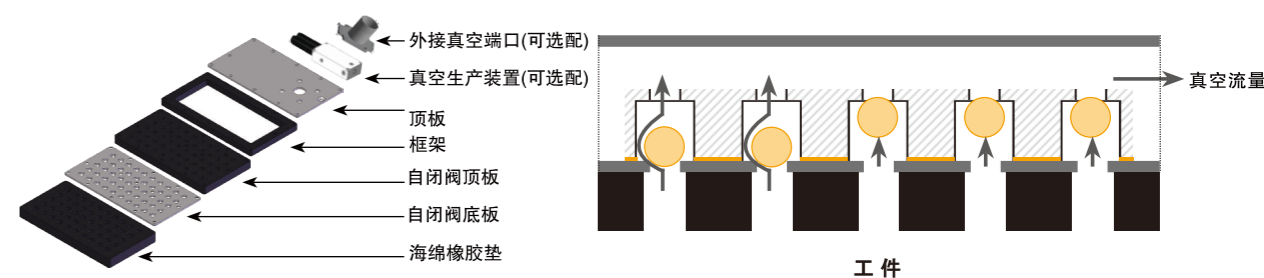
## 真空吸具系统介绍

E·MC技术可根据您的真空搬运项目需求,为您提供整套真空搬运系统。注重技术创新和产品性能稳定且保证整体方案的经济性和效率性的优化服务,提供全方位服务来满足您不同的项目需求。

我们通过专业训练的销售工程师和研发经理,为您提供各种快速的咨询和解决方案,以满足您的各种要求。E·MC为您提供整套标准产品,也能够根据客户的特殊要求设计专用的定制化吸具。

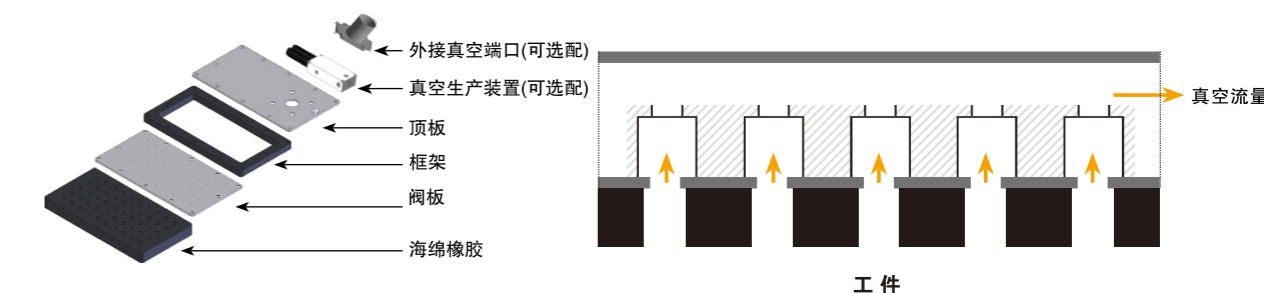
## 自闭阀吸具(V)

- 每个开孔位内置独立的真空腔体 自闭阀(止向阀)
- 未接触到工件的孔位,能够自动关闭,减少真空泄漏
- 建立真空后,保持稳定的真空度
- 无需任何调整,自动识别工件,兼容性强



## 流量阀吸具(L)

- 内部设计不同大小的流量阀(限流阀)
- 吸具可360°任意角度工作,适合翻转运动
- 重量轻,本体更薄
- 较低成本的工艺构造
- 可实现更高速抓取,真空建立速度快



## 抓取能力对比

