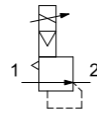


## ETV 电气比例阀



### 产品特性

- 采用32位CPU,特殊的闭环控制算法,有效实现比例阀的快速响应和精准控制,控制精度 $\leq \pm 0.5\%$ ;
- 高精度内置压力传感器,有效提高控制精度;
- 三色LCD实时四位数字压力显示功能,独立窗口设定,同时显示实时压力及设定压力,方便现场确认及调节,四种压力单位可自由切换;
- 带自诊断功能,故障报警;
- 独立的内部压力输出信号;
- 4针M12A标准(公)现场总线接口;
- 电气连接简单易操作,内置滤芯可方便拆卸清洁或更换;
- 阀体采用精密压铸技术,大流量,防护等级IP65。



### 订货举例

系列代码	阀体大小	接管口径	输出压力范围	控制信号	监控信号	牙型代码	安装支架	电缆
ETV: ETV系列 电气比例阀	3000: 3000系列 4000: 4000系列	02: 1/4" 03: 3/8" 03: 3/8" 04: 1/2"	10: 0.1MPa 30: 0.5MPa 50: 0.9MPa	0: 4-20mA 2: 0-5V 3: 0-10V	1: 1-5V 4: 4-20mA 1: 1-5V 2: 24V NPN 3: 24V PNP	空白: G P: PT T: NPT	空白: 无安装支架 B: 水平安装支架 C: 垂直安装支架	空白: 无电缆 L: 2米直角电缆 S: 2米直通电缆

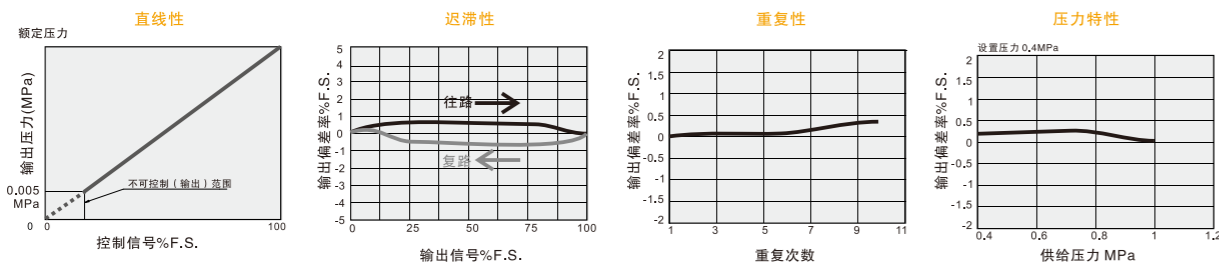
**订货举例:** ETV系列电气比例阀, 3000系列阀体, 接管口径为1/4", 输出压力0.005~0.9MPa, 控制信号0~10V, 1~5V监控信号, G牙, 水平安装支架, 2米直通电缆。其ERP编码为: ETV3000-025031-BS。

### ETV系列附件订购码

附件名称	订购码	附件名称	订购码
M12 4针母头直通电缆2米	M124R-PVC-2M	水平安装支架	FJ-ETV-FA
M12 4针母头直角电缆2米	M124RL-PVC-2M	垂直安装支架	FJ-ETV-LB

**备注:** 标准电缆线长为2米, 如需其它长度非标订购, 最长为10米。

### 常用的特性参数曲线



### 规格

型号	ETV3000-02	ETV3000-03	ETV4000-03	ETV4000-04
接口口径	G1/4	G3/8	G3/8	G1/2
流量特性 (Cv)	1.5	2.0	2.5	3.0
输出压力范围	0.005~0.1MPa / 0.005~0.5MPa / 0.005~0.9MPa			
控制信号	0~10V或 0~5V或4~20mA(汇式)			
监控信号	4~20mA(汇式) / 1~5V / 1点开关输出			
电气连接	4针M12A标准(公)			
电源	DC24V $\pm 10\%$			
耗电量	$\leq 5W$			
保护等级	IP65 (DIN40050)			
工作温度	0~50℃			
工作介质	经5 $\mu m$ 滤芯过滤的干燥压缩空气			
LCD显示	设定压力和实际压力同时显示			
阀体材质	铝合金			
安装位置	任意方向			
最大进气压力	1.0MPa(输出压力0.1MPa时, 最大气压0.2MPa)			
最小进气压力	设定压力+0.1MPa			
精度	$\leq \pm 0.5\%F.S.$			
线性度	$\leq 1.0\%F.S.$			
重复性	$\leq \pm 0.5\%F.S.$			
迟滞性	$\leq 0.5\%F.S.$			

### 电气连接

4孔接口定义		电气连接
电气描述	电缆颜色	模拟量控制型
PIN1	棕色	+24VDC
PIN2	白色	控制信号正极
PIN3	蓝色	电源负极0V
PIN4	黑色	监控信号



### 按键及LED屏



### 外形尺寸图

