

SZP系列 防静电型真空吸盘



◎ 订货举例

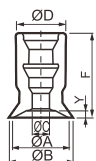
系列代码	吸盘直径	吸盘类型	吸盘材料						
SZP: SZP系列	06: Ø6 08: Ø8 10: Ø10 13: Ø13	<table border="1"> <thead> <tr> <th>代码</th> <th>吸盘类型</th> </tr> </thead> <tbody> <tr> <td>U</td> <td>平型</td> </tr> <tr> <td>B</td> <td>风琴型</td> </tr> </tbody> </table>	代码	吸盘类型	U	平型	B	风琴型	GN: 防静电丁晴橡胶 GS: 防静电硅橡胶
代码	吸盘类型								
U	平型								
B	风琴型								

订货举例:

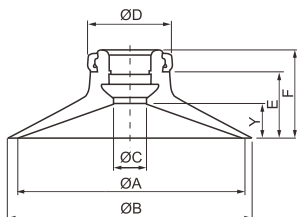
SZP系列防静电型真空吸盘, 吸盘直径Ø6, 平型吸盘, 防静电丁晴橡胶。
其订购码为: SZP06UGS

◎ 外形尺寸

SZP06U□-08U□

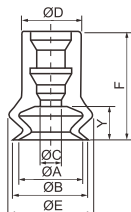


SZP10U□-13U□

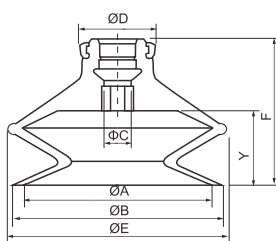


型号	ØA	ØB	ØC	ØD	E	F	Y
ZP06U□	6	7	2.5	7	-	12	0.8
ZP08U□	8	9	2.5	7	-	12	1
ZP10U□	10	12	5	13	7.7	12	3
ZP13U□	13	15	5	13	7.7	12	3

SZP06U□-08U□



SZP10U□-13U□



型号	ØA	ØB	ØC	ØD	E	F	Y
ZP06B□	6	7	2.5	7	9.1	13	4
ZP08B□	8	9	2.5	7	10.1	13	4
ZP10B□	10	12	4	13	13.8	16	5.5
ZP13B□	13	15	4	13	19	18.5	7.5

1

气动控制元件

2

流体控制元件

3

电气控制元件

4

气动执行元件

5

气源处理元件

6

真空元件

7

洁净元件

8

高真空元件

9

气动辅助元件

◎ 订货举例

系列代码	吸盘直径		吸盘类型		吸盘材料
SZP2: SZP2系列	①吸盘直径	喷砂规格	代码	吸盘类型	GN: 防静电丁腈橡胶 GS: 防静电硅橡胶
	B04	Ø4	·	MU	
	B06	Ø6	·		

喷砂规格: 工件脱离性增强

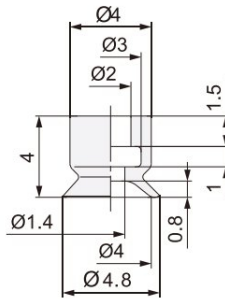
订货举例:

SZP2系列防静电型真空吸盘, 吸盘直径Ø6, 平型吸盘, 防静电丁腈橡胶。
其订购码为: SZP2-B04MUGS

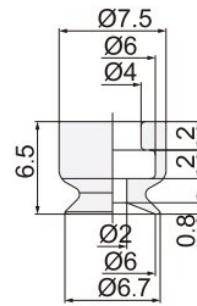
◎ 外形尺寸



SZP2-B04MU□



SZP2-B06MU□



◎ 订货举例

系列代码	吸盘直径		吸盘类型		吸盘材料
SZP3: SZP3系列	06: Ø6	·	代码	吸盘类型	GN: 防静电丁腈橡胶 GS: 防静电硅橡胶
	08: Ø8		B	风琴型	

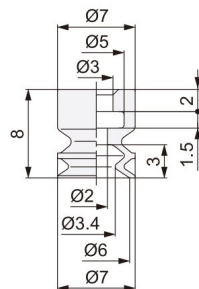
订货举例:

SZP3系列防静电型真空吸盘, 吸盘直径Ø6, 风琴型吸盘, 防静电硅橡胶。
其订购码为: SZP3-06BGS

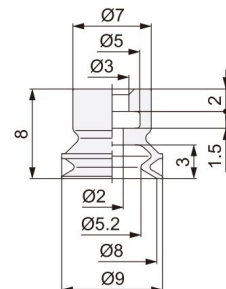
◎ 外形尺寸



SZP3-06B□



SZP3-08B□



1 气动控制元件

2 流体控制元件

3 电气控制元件

4 气动执行元件

5 气源处理元件

6 真空元件

7 洁净元件

8 高真空元件

9 气动辅助元件